

# PREZENTACJA

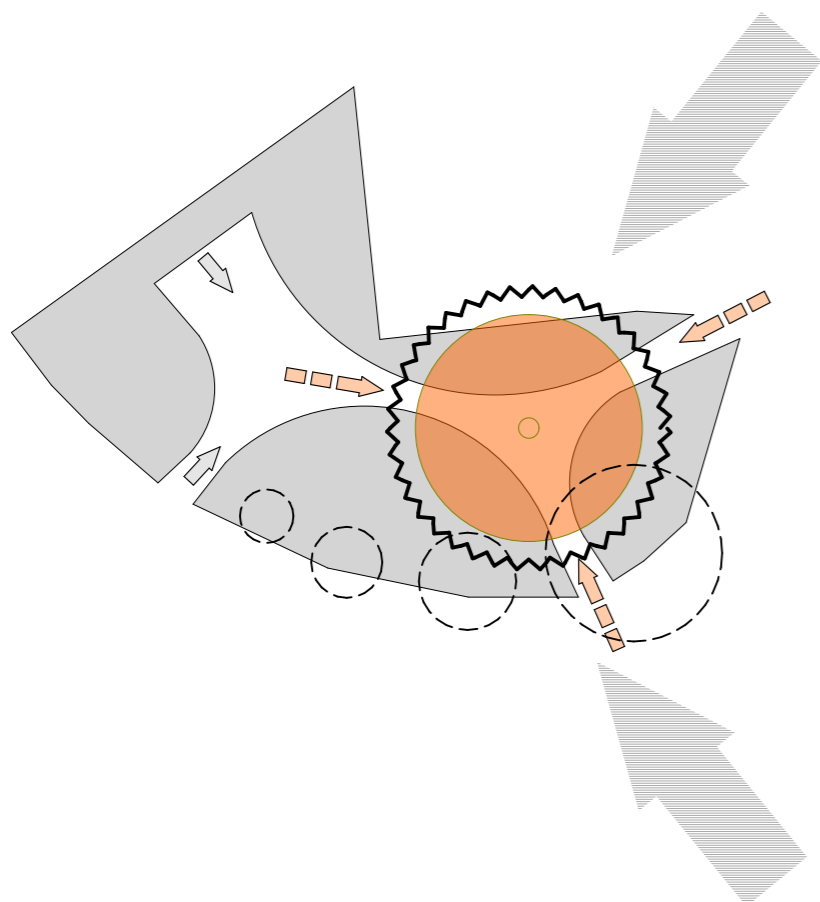
## ZAGOSPODAROWANIE SKWERU PRZY UL. ZEGADŁOWICZA/UL. JAWOROWEJ

INWESTOR: <b>ZAKŁAD USŁUG KOMUNALNYCH, 71-080 SZCZECIN, UL. KU SŁOŃCU 125A</b>		
INWESTYCJA: <b>ZAGOSPODAROWANIE SKWERU PRZY UL. ZEGADŁOWICZA/UL. JAWOROWEJ</b>		
ADRES INWESTYCJI: <b>71-382 SZCZECIN, UL. ZEGADŁOWICZA/UL. JAWOROWA, DZ. NR. 120/2, OBR. 2006, 326201_1.2006.120/2</b>		
ZAKRES OPRACOWANIA: <b>KONCEPCJA - PREZENTACJA</b>	FAZA: <b>PROJEKT KONCEPCYJNY</b>	
ARCHITEKTURA:		
PROJEKTANT: <b>MGR INŻ. ARCH. KAROL BARCZ NR UPR. 21/ZPOIA/OKK/2013</b>	PODPIS:	
PROJEKTANT: <b>MGR INŻ. ARCH. NIKOLA KOTECKA</b>	PODPIS:	
TYTUŁ RYSUNKU: <b>Arkusz</b>	NUMER RYSUNKU: <b>P_01</b>	
SKALA:	DATA: <b>WRZESIEŃ 2024</b>	FORMAT ARKUSZA: <b>A3</b>

# IDEA

## KONCEPCJA\_A

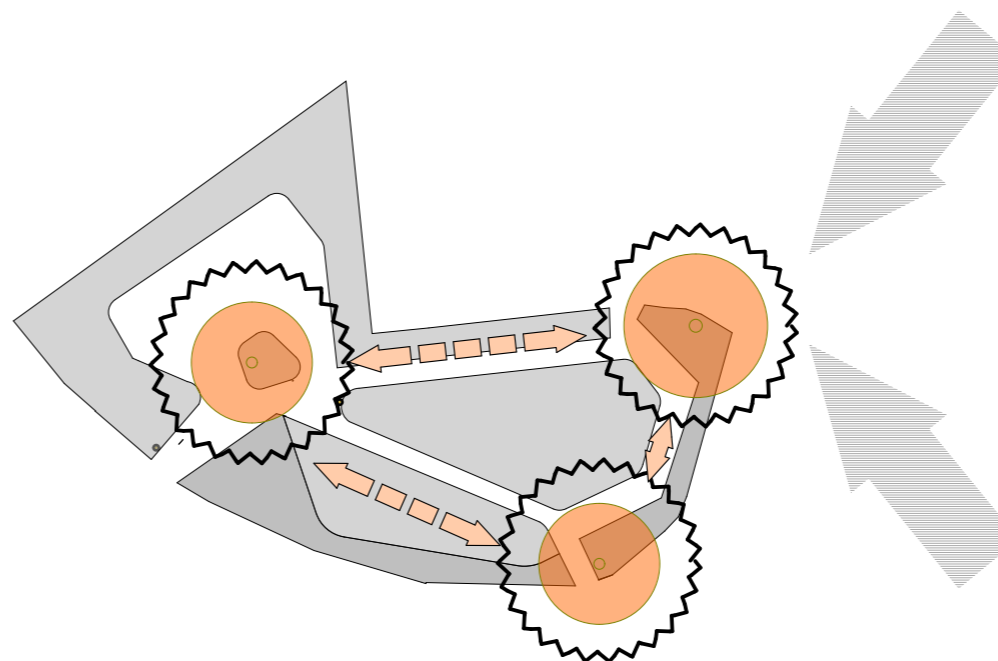
układ ciągów pieszych na terenie wynikający z analizy komunikacji na i przez teren.  
na przecięciu ciągów komunikacyjnych w centralnym punkcie wprowadzenie dominanty w formie drzewa o spektakularnych walorach przyrodniczych i estetycznych oraz bardzo dużych rozmiarach docelowych. Drzewo - pomnik przyrody - ma stanowić dominantę lokalną (na zamknięciu i przecięciu ścieżek na terenie opracowania) oraz przestrzenną - docelowo drzewo ma dominować i być "landmarkiem" widocznym z daleka z ul. Zegadłowicza  
W tej wersji proponujemy pergolę jako "bufor" od strony głównej komunikacji oraz zieleni parawanową (gęsto posadzone kolumnowe drzewa) dla przesłonięcia widoku od strony placu na trafostację i stację gazową



# IDEA

## KONCEPCJA\_B

idea oparta na stworzeniu kompozycji trzech lokalnych dominant: istniejącego Klonu-jaworu, nowego nasadzenia (jarząb - odmiana o docelowych możliwie dużych rozmiarach) oraz trzeciego drzewa o spektakularnych walorach przyrodniczych i estetycznych oraz bardzo dużych rozmiarach docelowych. Kompozycja tych trzech lokalnie dominujących drzew będzie łączyło się z układem komunikacyjnym na terenie opracowania - ścieżki i ciągi piesze będą orientowane na drzewa (przy zachowaniu właściwego układu komunikacji na i przez plac)  
Z czasem drzewo posadzone najbliżej ul. Zegadłowicza nabierze spektakularnych rozmiarów i stanie się dominantą w skali osiedla - dominanta widoczna od strony głównej osi komunikacyjnej przebiegającej przez osiedle  
W tej wersji proponujemy pergolę jako "bufor" zarówno od strony głównej komunikacji jak od strony trafostacji. Układ pergol i zieleni ma stworzyć wnętrze placu jako lokalną enklawę.



## ANALIZA KOMUNIKACJI

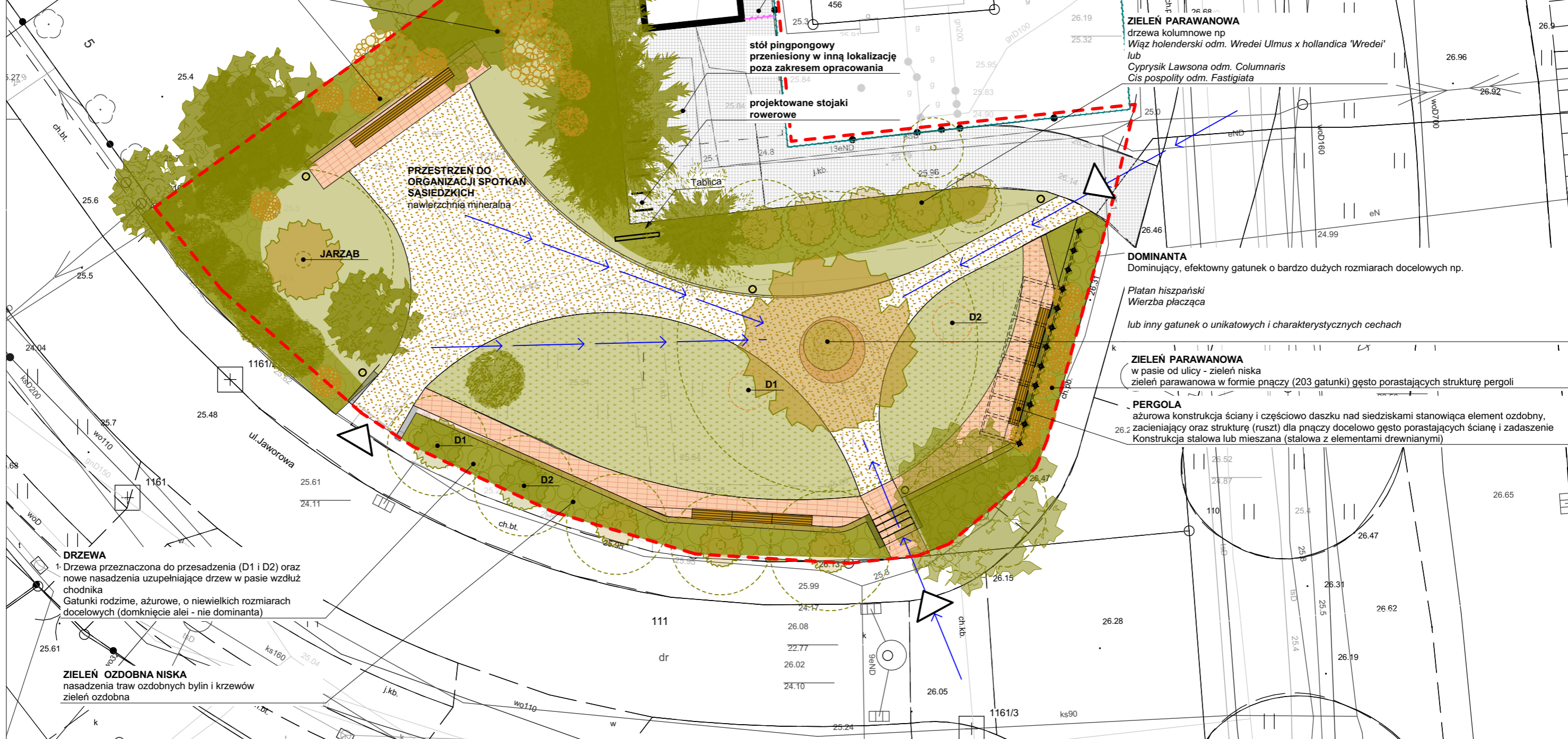
wytyczenie wejść na teren z głównych kierunków komunikacyjnych:

- od wschodu - wejście w obecnym miejscu - wejście bez barier arch. (niepełnosprawni, wózki dziecięce, rowery)
- wejście od strony południowej - przeniesienie wejścia w kierunku przejścia dla pieszych przy zachowaniu otwarcia widokowego z placu w kierunku kościoła - schody terenowe
- dodatkowe wejście z kierunku północnego z zachowanej drogi serwisowej do trafostacji - wejście bez barier arch. (niepełnosprawni, wózki dziecięce, rowery)

INWESTOR: <b>ZAKŁAD USŁUG KOMUNALNYCH, 71-080 SZCZECIN, UL. KU SŁOŃCU 125A</b>		
INWESTYCJA: <b>ZAGOSPODAROWANIE SKWERU PRZY UL. ZEGADŁOWICZA/UL. JAWOROWEJ</b>		
ADRES INWESTYCJI: <b>71-382 SZCZECIN, UL. ZEGADŁOWICZA/UL. JAWOROWA, DZ. NR. 120/2, OBR. 2006, 326201_1.2006.120/2</b>		
ZAKRES OPRACOWANIA: <b>KONCEPCJA - PREZENTACJA</b>	FAZA: <b>PROJEKT KONCEPCYJNY</b>	
ARCHITEKTURA:		
PROJEKTANT: <b>MGR INŻ. ARCH. KAROL BARCZ NR UPR. 21/ZPOIA/OKK/2013</b>	PODPIS:	
PROJEKTANT: <b>MGR INŻ. ARCH. NIKOLA KOTECKA</b>	PODPIS:	
TYTUŁ RYSUNKU: <b>KONCEPCJA - IDEA</b>		NUMER RYSUNKU: <b>P_02</b>
SKALA: <b>1:500</b>	DATA: <b>WRZESIEŃ 2024</b>	FORMAT ARKUSZA: <b>A3</b>

# KONCEPCJA\_A

**ZIELEŃ IZOLUJĄCA**  
nasadzenia niskie i średniowysokie  
krzewy płozące i pnącza - fizyczna bariera, zieleń cieniolutna



stół pingpongowy  
przeniesiony w inną lokalizację  
poza zakresem opracowania

projektowane stojaki  
rowerowe

PRZESTRZEŃ DO  
ORGANIZACJI SPOTKAN  
SĄSIEDZKICH  
nawierzchnia mineralna

JARZĄB

**ZIELEŃ PARAWANOWA**  
drzewa kolumnowe np  
Wiąz holenderski odm. Wredei Ulmus x hollandica "Wredei"  
lub  
Cyprysik Lawsona odm. Columnaris  
Cis pospolity odm. Fastigiata

**DOMINANTA**  
Dominujący, efektywny gatunek o bardzo dużych rozmiarach docelowych np.

Platan hiszpański  
Wierzba płacząca  
lub inny gatunek o unikatowych i charakterystycznych cechach

**ZIELEŃ PARAWANOWA**  
w pasie od ulicy - zieleń niska  
zieleń parawanowa w formie pnącza (203 gatunki) gęsto porastających strukturę pergoli

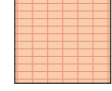
**PERGOLA**  
ażurowa konstrukcja ściany i częściowo daszku nad siedziskami stanowiąca element ozdobny,  
zacieńający oraz strukturę (ruszt) dla pnączy docelowo gęsto porastających ścianę i zadaszenie  
Konstrukcja stalowa lub mieszana (stalowa z elementami drewnianymi)

**DRZEWIA**  
1- Drzewa przeznaczona do przesadzenia (D1 i D2) oraz  
nowe nasadzenia uzupełniające drzew w pasie wzdłuż  
chodnika  
Gatunki rodzime, ażurowe, o niewielkich rozmiarach  
docelowych (domknięcie alei - nie dominanta)

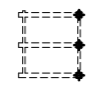
**ZIELEŃ OZDOBNA NISKA**  
nasadzenia traw ozdobnych bylin i krzewów  
zieleń ozdobna

## LEGENDA

- ZAKRES OPRACOWANIA
- ISTNIEĄCE WEJŚCIA
- PŁOT PROJEKTOWANY systemowe ogrodzenie panelowe
- ŁAWKA wolnostojąca
- ŚMIETNIK
- NAWIERZCHNIE - Nawierzchnia mineralna, parkowa typu HanseGrand w kolorze piaskowym



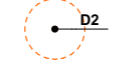
-Płytki/cegła z ciemnego klinkieru - murki ozdobne, schody terenowe i fragmenty dojść i utwardzeń (np. pod siedziskami)



**PERGOLA**  
ażurowa konstrukcja ściany i częściowo daszku konstrukcja stalowa lub mieszana (stalowa z elementami drewnianymi)

ZIELEŃ

DRZEWIA I KRZEWY ISTNIEĄCE



DRZEWIA PRZEZNACZONE DO PRZESADZENIA



DRZEWIA PROJEKTOWANE obrys ze wskazaniem docelowych wymiarów korony



KRZEWY PROJEKTOWANE zieleń średniowysoka



ZIELEŃ PARAWANOWA pnącza na ruszcie



ZIELEŃ NISKA trawniki



ZIELEŃ NISKA łąki

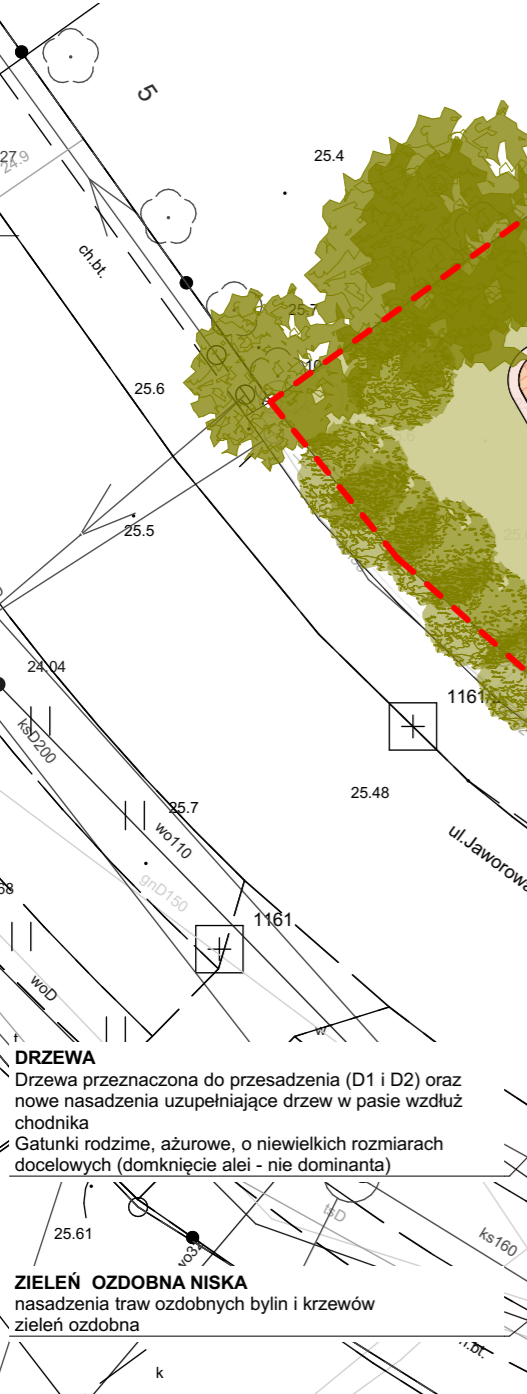


ZIELEŃ ŚREDNIA krzewy płozące i pnącza nasadzenia traw ozdobnych bylin i krzewów

INWESTOR: <b>ZAKŁAD USŁUG KOMUNALNYCH, 71-080 SZCZECIN, UL. KU SŁOŃCU 125A</b>	
INWESTYCJA: <b>ZAGOSPODAROWANIE SKWERU PRZY UL. ZEGADŁOWICZA/UL. JAWOROWEJ</b>	
ADRES INWESTYCJI: <b>71-382 SZCZECIN, UL. ZEGADŁOWICZA/UL. JAWOROWA, DZ. NR. 120/2, OBR. 2006, 326201_1.2006.120/2</b>	
ZAKRES OPRACOWANIA: <b>KONCEPCJA - PREZENTACJA</b>	FAZA: <b>PROJEKT KONCEPCYJNY</b>
ARCHITEKTURA: PROJEKTANT: <b>MGR INŻ. ARCH. KAROL BARCZ NR UPR. 21/ZPOIA/OKK/2013</b>	PODPIS:
PROJEKTANT: <b>MGR INŻ. ARCH. NIKOLA KOTECKA</b>	PODPIS:
TYTUŁ RYSUNKU: <b>KONCEPCJA_A</b>	NUMER RYSUNKU: <b>P_03</b>
SKALA: <b>1:200, 1:250</b>	DATA: <b>WRZESIEŃ 2024</b>
FORMAT ARKUSZA: <b>A3</b>	

# KONCEPCJA\_B

**ZIELEŃ IZOLUJĄCA**  
nasadzenia niskie i średniowysokie  
krzewy płożące i pnącza - fizyczna bariera, zieleni cieniulubna



**PRZESTRZEN DO ORGANIZACJI SPOTKAN SĄSIEDZKICH**  
nawierzchnia mineralna

**JARZĄB**  
 odmiana o dużych rozmiarach docelowych np  
Jarząb szerokolistny odm. Henk Vink  
Jarząb szwedzki lub domowy

stół pingpongowy  
przeniesiony w inną lokalizację  
poza zakresem opracowania

projektowane stojaki  
rowerowe

**PERGOLA**  
ażurowa konstrukcja ściany i częściowo daszku nad siedziskami stanowiąca element ozdobny, zaciemniający oraz strukturę (ruszt) dla pnączy docelowo gęsto porastających ścianę i zadaszenie  
Konstrukcja stalowa lub mieszana (stalowa z elementami drewnianymi)

**DOMINANTA**  
Dominujący, efektywny gatunek o bardzo dużych rozmiarach docelowych np.  
Klon czerwony  
Platan hiszpański

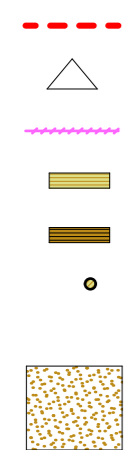
**ZIELEŃ PARAWANOWA**  
w pasie od ulicy - zieleni niska  
zieleni parawanowa w formie pnączy (203 gatunki) gęsto porastających strukturę pergoli

**PERGOLA**  
ażurowa konstrukcja ściany i częściowo daszku nad siedziskami stanowiąca element ozdobny, zaciemniający oraz strukturę (ruszt) dla pnączy docelowo gęsto porastających ścianę i zadaszenie  
Konstrukcja stalowa lub mieszana (stalowa z elementami drewnianymi)

**DRZEWA**  
Drzewa przeznaczona do przesadzenia (D1 i D2) oraz nowe nasadzenia uzupełniające drzew w pasie wzdłuż chodnika  
Gatunki rodzime, ażurowe, o niewielkich rozmiarach docelowych (domknięcie alei - nie dominanta)

**ZIELEŃ OZDOBNA NISKA**  
nasadzenia traw ozdobnych bylin i krzewów  
zieleni ozdobna

## LEGENDA



**ZAKRES OPRACOWANIA**

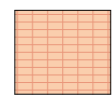
**ISTNIEĄCE WEJŚCIA**

**PŁOT PROJEKTOWANY**  
systemowe ogrodzenie panelowe

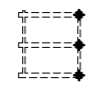
**ŁAWKA**  
wolnostojąca

**ŚMIETNIK**

**NAWIERZCHNIE**  
- Nawierzchnia mineralna, parkowa typu HanseGrand w kolorze piaskowym



-Płytki/cegła z ciemnego klinkieru - murki ozdobne, schody terenowe i fragmenty dojść i utwardzeń (np. pod siedziskami)



**PERGOLA**  
ażurowa konstrukcja ściany i częściowo daszku konstrukcja stalowa lub mieszana (stalowa z elementami drewnianymi)

**ZIELEŃ**

**DRZEWA I KRZEWY ISTNIEĄCE**



**DRZEWA PRZEZNACZONE DO PRZESADZENIA**



**DRZEWA PROJEKTOWANE**  
obrys ze wskazaniem docelowych wymiarów korony



**KRZEWY PROJEKTOWANE**  
zieleni średniowysoka



**ZIELEŃ PARAWANOWA**  
pnącza na ruszcie



**ZIELEŃ NISKA**  
trawniki



**ZIELEŃ NISKA**  
łąki



**ZIELEŃ ŚREDNIA**  
krzewy płożące i pnącza nasadzenia traw ozdobnych bylin i krzewów

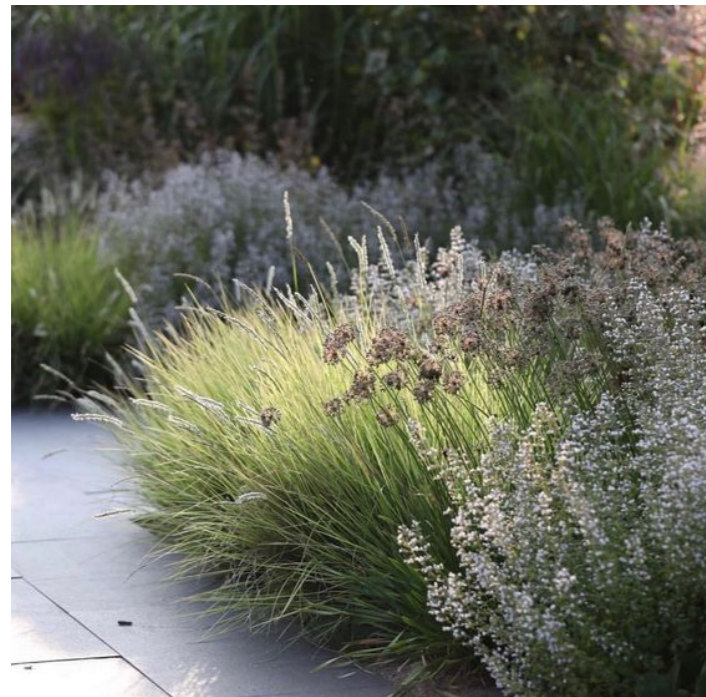
111  
dr

INWESTOR: <b>ZAKŁAD USŁUG KOMUNALNYCH, 71-080 SZCZECIN, UL. KU SŁOŃCU 125A</b>	
INWESTYCJA: <b>ZAGOSPODAROWANIE SKWERU PRZY UL. ZEGADŁOWICZA/UL. JAWOROWEJ</b>	
ADRES INWESTYCJI: <b>71-382 SZCZECIN, UL. ZEGADŁOWICZA/UL. JAWOROWA, DZ. NR. 120/2, OBR. 2006, 326201_1.2006.120/2</b>	
ZAKRES OPRACOWANIA: <b>KONCEPCJA - PREZENTACJA</b>	FAZA: <b>PROJEKT KONCEPCYJNY</b>
ARCHITEKTURA: PROJEKTANT: <b>MGR INŻ. ARCH. KAROL BARCZ NR UPR. 21/ZPOIA/OKK/2013</b>	PODPIS:
PROJEKTANT: <b>MGR INŻ. ARCH. NIKOLA KOTECKA</b>	PODPIS:
TYTUŁ RYSUNKU: <b>KONCEPCJA_B</b>	NUMER RYSUNKU: <b>P_04</b>
SKALA: <b>1:200, 1:250</b>	DATA: <b>WRZESIEŃ 2024</b>
FORMAT ARKUSZA: <b>A3</b>	

# ZIELEŃ OZDOBNA NISKA

## pas zieleni od strony ulicy

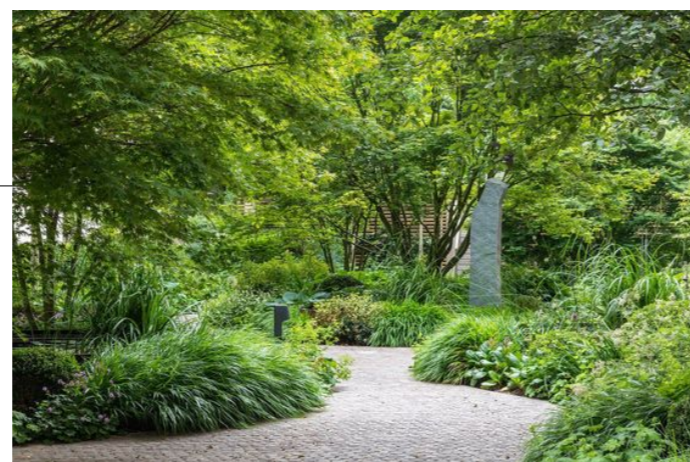
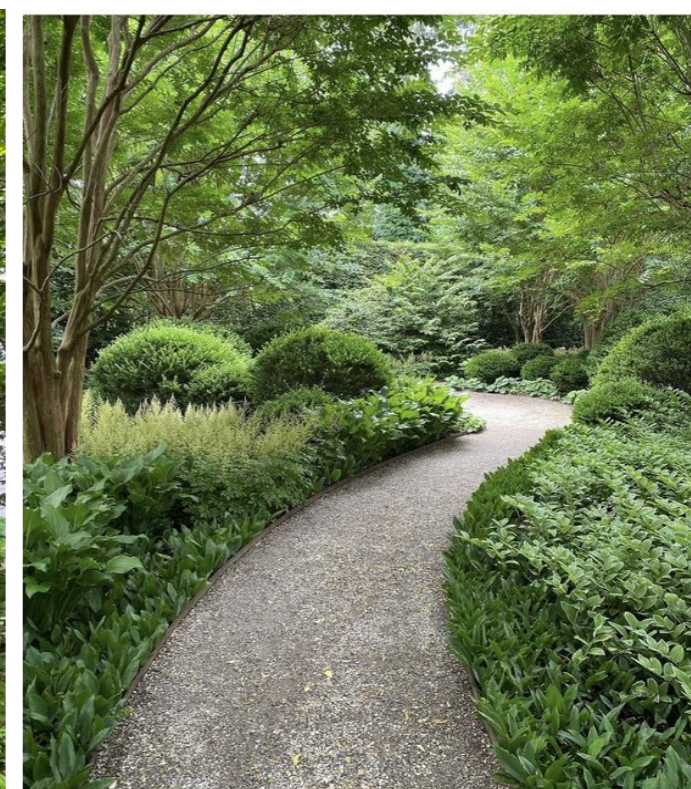
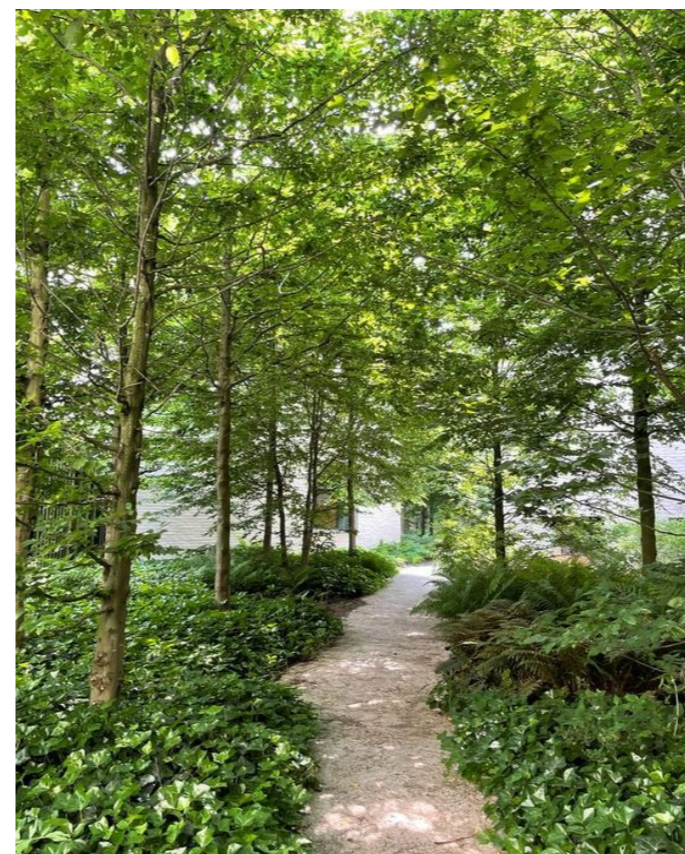
nasadzenia traw ozdobnych bylin i krzewów  
zieleni ozdobna



INWESTOR: <b>ZAKŁAD USŁUG KOMUNALNYCH, 71-080 SZCZECIN, UL. KU SŁOŃCU 125A</b>		
INWESTYCJA: <b>ZAGOSPODAROWANIE SKWERU PRZY UL. ZEGADŁOWICZA/UL. JAWOROWEJ</b>		
ADRES INWESTYCJI: <b>71-382 SZCZECIN, UL. ZEGADŁOWICZA/UL. JAWOROWA, DZ. NR. 120/2, OBR. 2006, 326201_1.2006.120/2</b>		
ZAKRES OPRACOWANIA: <b>KONCEPCJA - PREZENTACJA</b>	FAZA: <b>PROJEKT KONCEPCYJNY</b>	
ARCHITEKTURA:		
PROJEKTANT: <b>MGR INŻ. ARCH. KAROL BARCZ NR UPR. 21/ZPOIA/OKK/2013</b>	PODPIS:	
PROJEKTANT: <b>MGR INŻ. ARCH. NIKOLA KOTECKA</b>	PODPIS:	
TYTUŁ RYSUNKU: <b>ZIELEŃ OZDOBNA NISKA</b>		NUMER RYSUNKU: <b>P_05</b>
SKALA: <b>1:1000</b>	DATA: <b>WRZESIEŃ 2024</b>	FORMAT ARKUSZA: <b>A3</b>

# ZIELEŃ IZOLUJĄCA

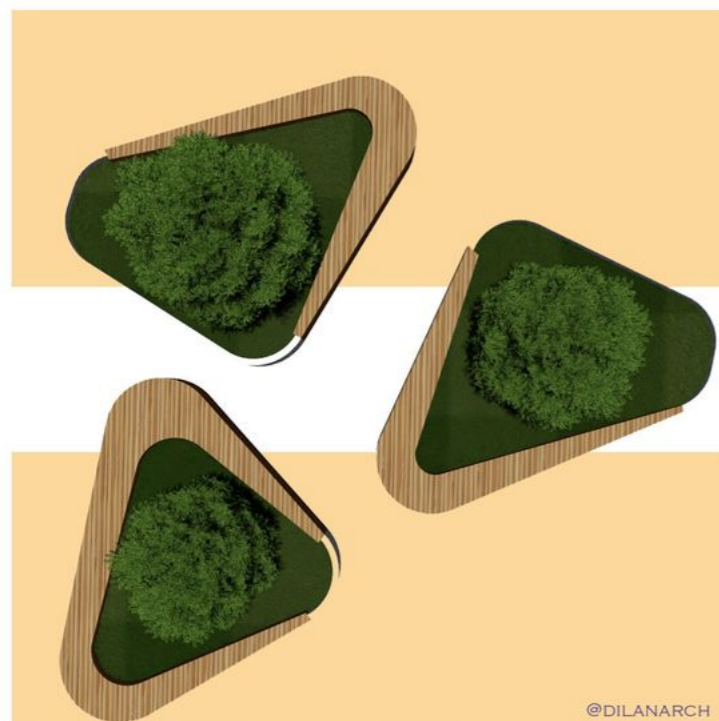
nasadzenia w północnej części  
nasadzenia niskie i średniowysokie  
krzewy płozące i pnącza - fizyczna bariera,  
zielen cieniolutna



INWESTOR: <b>ZAKŁAD USŁUG KOMUNALNYCH, 71-080 SZCZECIN, UL. KU SŁOŃCU 125A</b>		
INWESTYCJA: <b>ZAGOSPODAROWANIE SKWERU PRZY UL. ZEGADŁOWICZA/UL. JAWOROWEJ</b>		
ADRES INWESTYCJI: <b>71-382 SZCZECIN, UL. ZEGADŁOWICZA/UL. JAWOROWA, DZ. NR. 120/2, OBR. 2006, 326201_1.2006.120/2</b>		
ZAKRES OPRACOWANIA: <b>KONCEPCJA - PREZENTACJA</b>	FAZA: <b>PROJEKT KONCEPCYJNY</b>	
ARCHITEKTURA:		
PROJEKTANT: <b>MGR INŻ. ARCH. KAROL BARCZ NR UPR. 21/ZPOIA/OKK/2013</b>	PODPIS:	
PROJEKTANT: <b>MGR INŻ. ARCH. NIKOLA KOTECKA</b>	PODPIS:	
TYTUŁ RYSUNKU: <b>ZIELEŃ IZOLUJĄCA</b>		NUMER RYSUNKU: <b>P_06</b>
SKALA: <b>1:1000</b>	DATA: <b>WRZESIEŃ 2024</b>	FORMAT ARKUSZA: <b>A3</b>

# PUNKT CENTRALNY

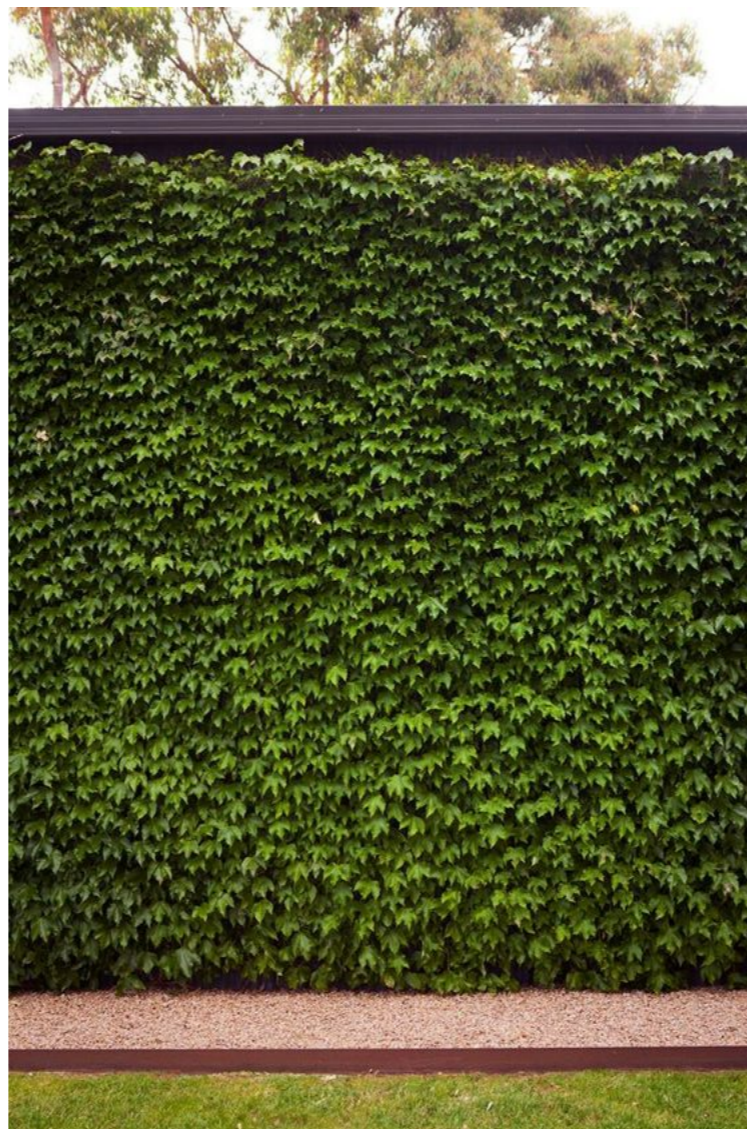
Centralny zieleniec wokół drzewa z siedziskiem wokół w formie prefabrykatu lub ażurowej ławki



INWESTOR: <b>ZAKŁAD USŁUG KOMUNALNYCH, 71-080 SZCZECIN, UL. KU SŁOŃCU 125A</b>		
INWESTYCJA: <b>ZAGOSPODAROWANIE SKWERU PRZY UL. ZEGADŁOWICZA/UL. JAWOROWEJ</b>		
ADRES INWESTYCJI: <b>71-382 SZCZECIN, UL. ZEGADŁOWICZA/UL. JAWOROWA, DZ. NR. 120/2, OBR. 2006, 326201_1.2006.120/2</b>		
ZAKRES OPRACOWANIA: <b>KONCEPCJA - PREZENTACJA</b>	FAZA: <b>PROJEKT KONCEPCYJNY</b>	
ARCHITEKTURA:		
PROJEKTANT: <b>MGR INŻ. ARCH. KAROL BARCZ NR UPR. 21/ZPOIA/OKK/2013</b>	PODPIS:	
PROJEKTANT: <b>MGR INŻ. ARCH. NIKOLA KOTECKA</b>	PODPIS:	
TYTUŁ RYSUNKU: <b>PUNKT CENTRALNY</b>		NUMER RYSUNKU: <b>P_07</b>
SKALA: <b>1:1000</b>	DATA: <b>WRZESIEŃ 2024</b>	FORMAT ARKUSZA: <b>A3</b>

# PERGOLA

ażurowa konstrukcja ściany i częściowo daszku nad siedziskami stanowiąca element ozdobny, zacieśniający oraz strukturę (ruszt) dla pnączy docelowo gęsto porastających ścianę i zadaszenie  
Konstrukcja stalowa lub mieszana (stalowa z elementami drewnianymi)



INWESTOR: <b>ZAKŁAD USŁUG KOMUNALNYCH, 71-080 SZCZECIN, UL. KU SŁOŃCU 125A</b>		
INWESTYCJA: <b>ZAGOSPODAROWANIE SKWERU PRZY UL. ZEGADŁOWICZA/UL. JAWOROWEJ</b>		
ADRES INWESTYCJI: <b>71-382 SZCZECIN, UL. ZEGADŁOWICZA/UL. JAWOROWA, DZ. NR. 120/2, OBR. 2006, 326201_1.2006.120/2</b>		
ZAKRES OPRACOWANIA: <b>KONCEPCJA - PREZENTACJA</b>	FAZA: <b>PROJEKT KONCEPCYJNY</b>	
ARCHITEKTURA:		
PROJEKTANT: <b>MGR INŻ. ARCH. KAROL BARCZ NR UPR. 21/ZPOIA/OKK/2013</b>	PODPIS:	
PROJEKTANT: <b>MGR INŻ. ARCH. NIKOLA KOTECKA</b>	PODPIS:	
TYTUŁ RYSUNKU: <b>PERGOLA</b>		NUMER RYSUNKU: <b>P_08</b>
SKALA: <b>1:1000</b>	DATA: <b>WRZESIEŃ 2024</b>	FORMAT ARKUSZA: <b>A3</b>

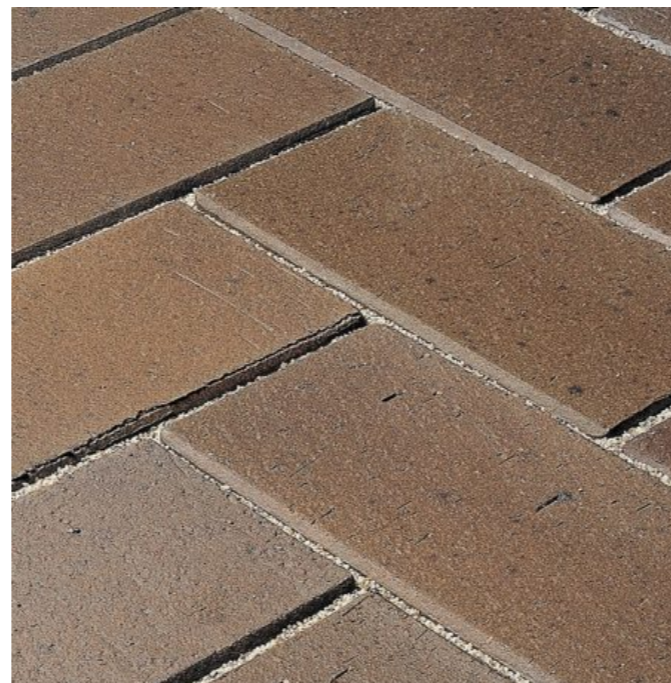
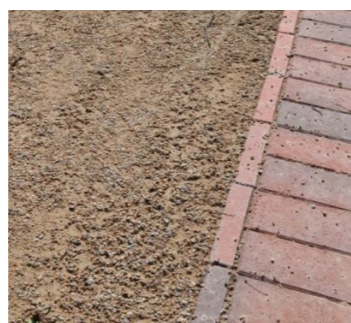


# MATERIAŁY

Nawierzchnia mineralna, parkowa typu HanseGrand w kolorze piaskowym

Płytki/cegły z ciemnego klinkieru - murki ozdobne, schody terenowe i fragmenty dojazdów i utwardzeń (np. pod siedziskami) - Ciemny klinkier jako nawiązanie do modernistycznej architektury osiedla Głębokie

Drewno - siedziska i ławki z drewna egzotycznego odpornego na działanie warunków atmosferycznych



INWESTOR: <b>ZAKŁAD USŁUG KOMUNALNYCH, 71-080 SZCZECIN, UL. KU SŁOŃCU 125A</b>		
INWESTYCJA: <b>ZAGOSPODAROWANIE SKWERU PRZY UL. ZEGADŁOWICZA/UL. JAWOROWEJ</b>		
ADRES INWESTYCJI: <b>71-382 SZCZECIN, UL. ZEGADŁOWICZA/UL. JAWOROWA, DZ. NR. 120/2, OBR. 2006, 326201_1.2006.120/2</b>		
ZAKRES OPRACOWANIA: <b>KONCEPCJA - PREZENTACJA</b>	FAZA: <b>PROJEKT KONCEPCYJNY</b>	
ARCHITEKTURA:		
PROJEKTANT: <b>MGR INŻ. ARCH. KAROL BARCZ NR UPR. 21/ZPOIA/OKK/2013</b>	PODPIS:	
PROJEKTANT: <b>MGR INŻ. ARCH. NIKOLA KOTECKA</b>	PODPIS:	
TYTUŁ RYSUNKU: <b>MATERIAŁY</b>	NUMER RYSUNKU: <b>P_09</b>	
SKALA: <b>1:1000</b>	DATA: <b>WRZESIEŃ 2024</b>	FORMAT ARKUSZA: <b>A3</b>

# KLINKIER JAKO NAWIĄZANIE DO ARCHITEKTURY os. Głębokie

Płytki/cegły z ciemnego klinkieru - murki ozdobne, schody terenowe i fragmenty dojść i utwardzeń (np. pod siedziskami) -  
Ciemny klinkier jako nawiązanie do modernistycznej architektury osiedla Głębokie



INWESTOR: <b>ZAKŁAD USŁUG KOMUNALNYCH, 71-080 SZCZECIN, UL. KU SŁOŃCU 125A</b>		
INWESTYCJA: <b>ZAGOSPODAROWANIE SKWERU PRZY UL. ZEGADŁOWICZA/UL. JAWOROWEJ</b>		
ADRES INWESTYCJI: <b>71-382 SZCZECIN, UL. ZEGADŁOWICZA/UL. JAWOROWA, DZ. NR. 120/2, OBR. 2006, 326201_1.2006.120/2</b>		
ZAKRES OPRACOWANIA: <b>KONCEPCJA - PREZENTACJA</b>	FAZA: <b>PROJEKT KONCEPCYJNY</b>	
ARCHITEKTURA:		
PROJEKTANT: <b>MGR INŻ. ARCH. KAROL BARCZ NR UPR. 21/ZPOIA/OKK/2013</b>	PODPIS:	
PROJEKTANT: <b>MGR INŻ. ARCH. NIKOLA KOTECKA</b>	PODPIS:	
TYTUŁ RYSUNKU: <b>MATERIAŁY KLINKIER</b>		NUMER RYSUNKU: <b>P_10</b>
SKALA: <b>1:1000</b>	DATA: <b>WRZESIEŃ 2024</b>	FORMAT ARKUSZA: <b>A3</b>

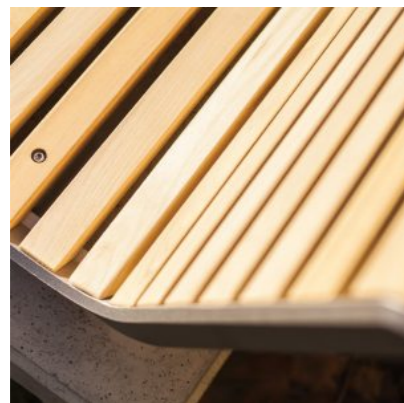
# MAŁA ARCHITEKTURA

## SIEDZISKA I ŁAWKI

Drewniane z oparciami - drewno egzotyczne

## KOSZE NA ŚMIECI

## STOJAKI ROWEROWE



INWESTOR: <b>ZAKŁAD USŁUG KOMUNALNYCH, 71-080 SZCZECIN, UL. KU SŁOŃCU 125A</b>		
INWESTYCJA: <b>ZAGOSPODAROWANIE SKWERU PRZY UL. ZEGADŁOWICZA/UL. JAWOROWEJ</b>		
ADRES INWESTYCJI: <b>71-382 SZCZECIN, UL. ZEGADŁOWICZA/UL. JAWOROWA, DZ. NR. 120/2, OBR. 2006, 326201_1.2006.120/2</b>		
ZAKRES OPRACOWANIA: <b>KONCEPCJA - PREZENTACJA</b>	FAZA: <b>PROJEKT KONCEPCYJNY</b>	
ARCHITEKTURA:		
PROJEKTANT: <b>MGR INŻ. ARCH. KAROL BARCZ NR UPR. 21/ZPOIA/OKK/2013</b>	PODPIS:	
PROJEKTANT: <b>MGR INŻ. ARCH. NIKOLA KOTECKA</b>	PODPIS:	
TYTUŁ RYSUNKU: <b>MAŁA ARCHITEKTURA</b>		NUMER RYSUNKU: <b>P_11</b>
SKALA: <b>1:1000</b>	DATA: <b>WRZESIEŃ 2024</b>	FORMAT ARKUSZA: <b>A3</b>